

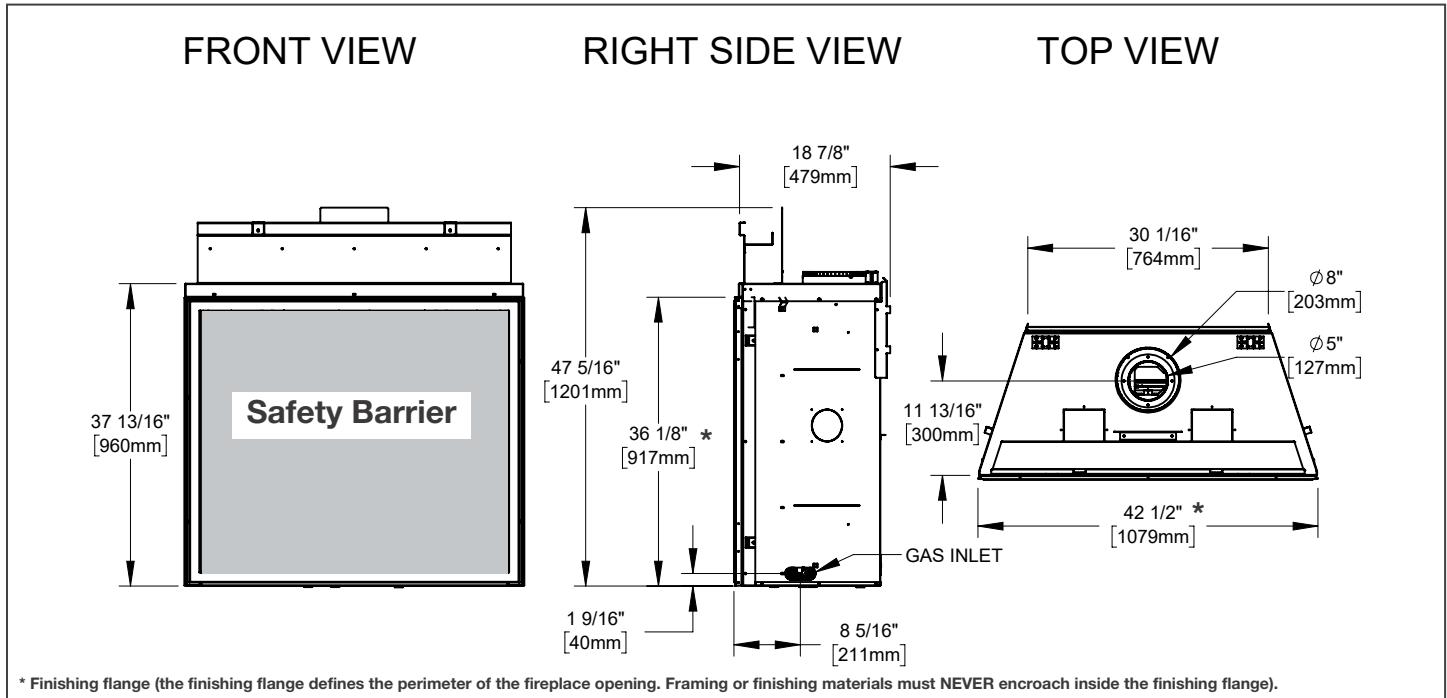
ALTITUDE™ X 42-1 DIRECT VENT GAS FIREPLACE



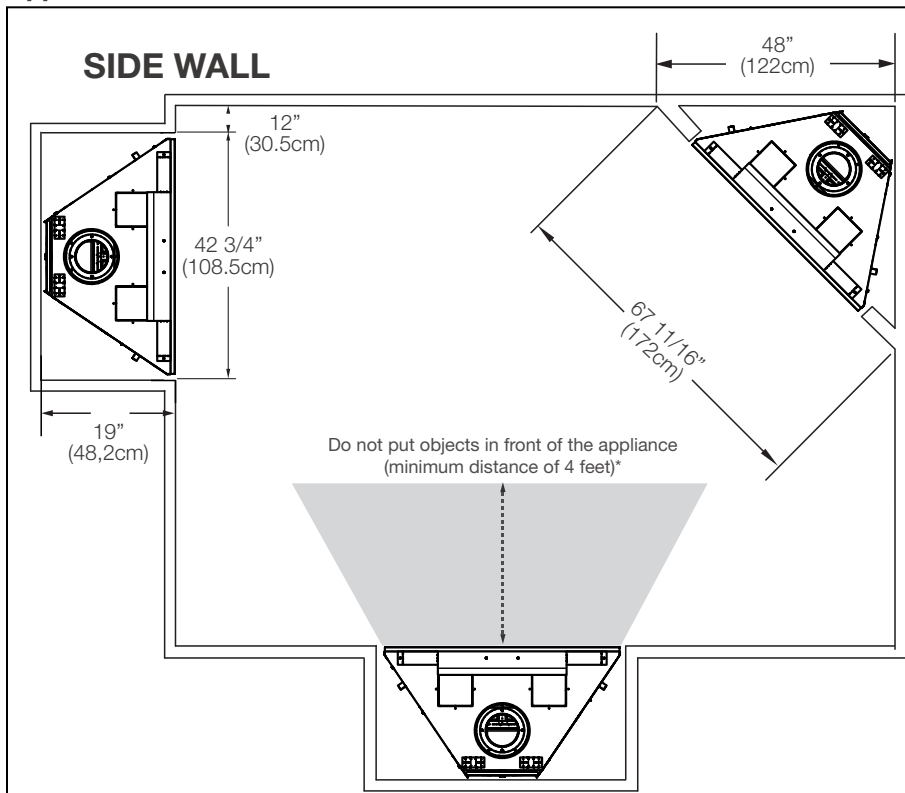
Specifications

Model	BTU	Width		Height		Depth		Glass Size
		Actual	Framing	Actual	Framing	Actual	Framing	
AX42NTE-1	38,000	42 1/2"	42 3/4"	45 7/16"	46 5/8"	18 7/8"	19"	28 11/16" x 37 5/16"
AX42PTE-1	36,500			45 7/16"	46 5/8"	18 7/8"	19"	

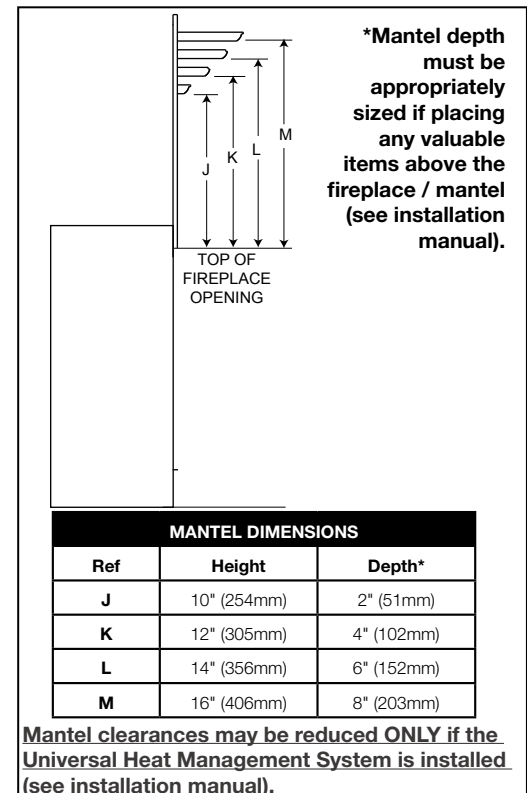
Dimensions



Appliance Location



Combustible Mantel Clearances



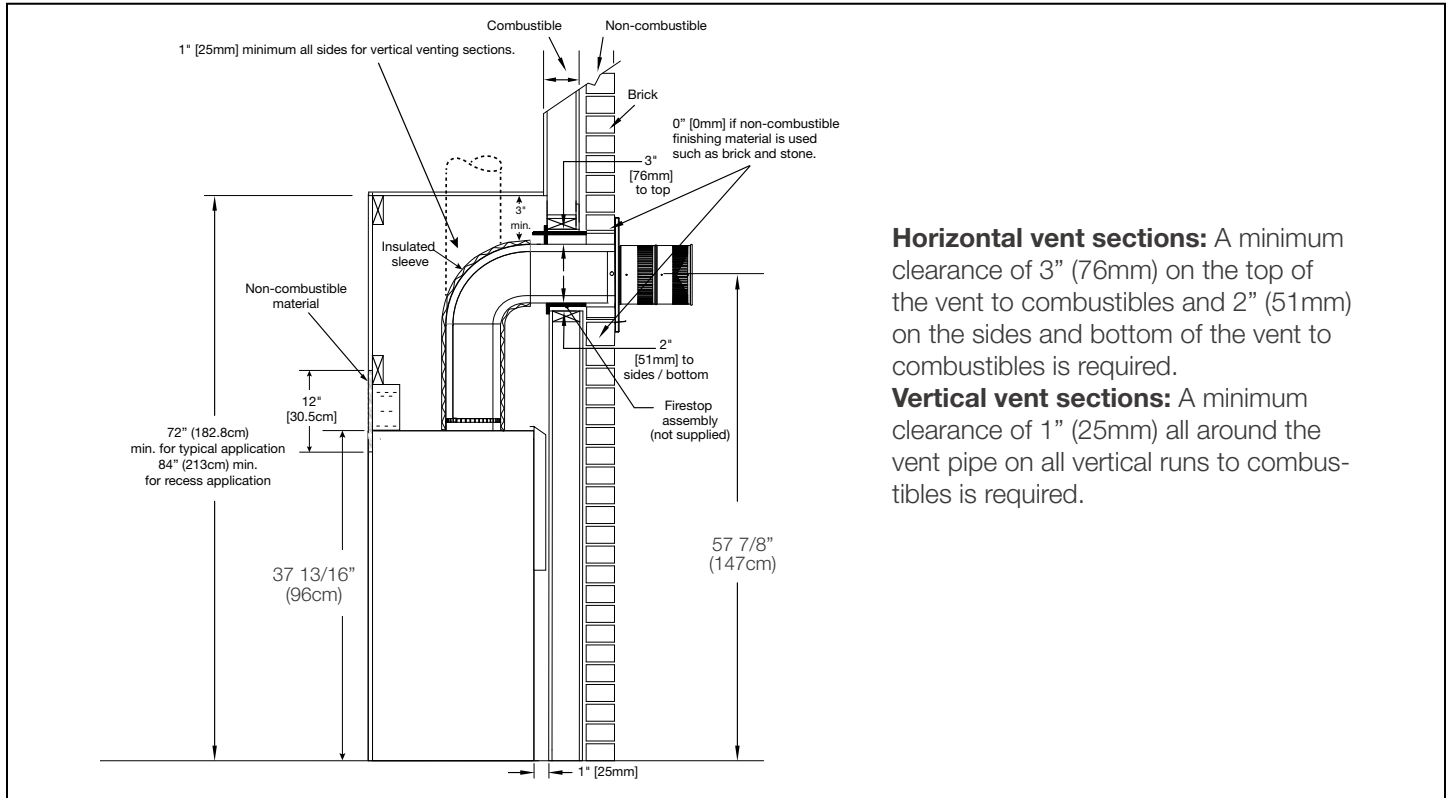
W415-4126 / 12.02.22

ALTITUDE™ X 42-1 DIRECT VENT GAS FIREPLACE

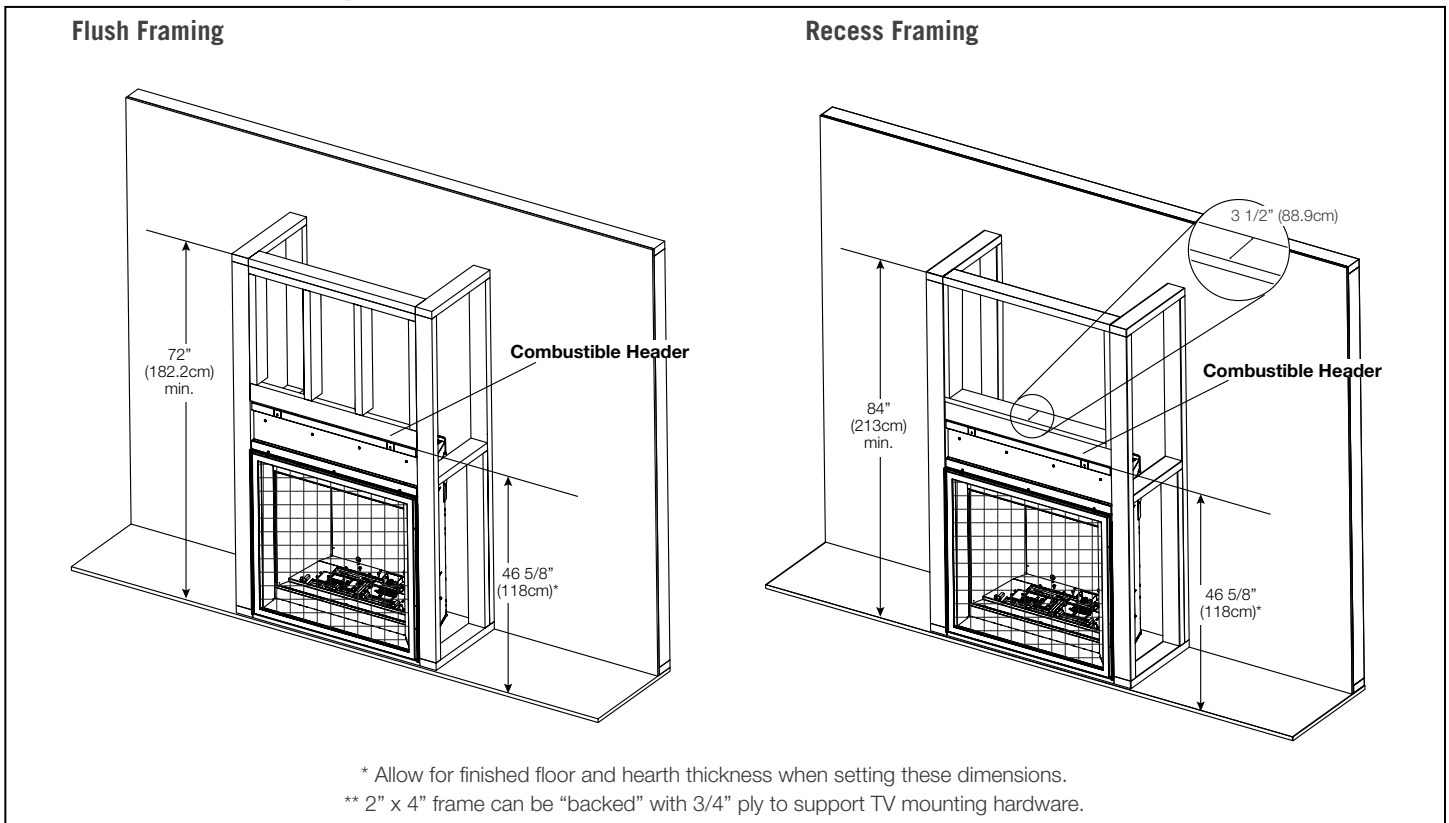


Product information provided is not complete and is subject to change without notice. Please consult the installation manual for the most up to date installation information.

Wall Penetration



Flush & Recessed Framing

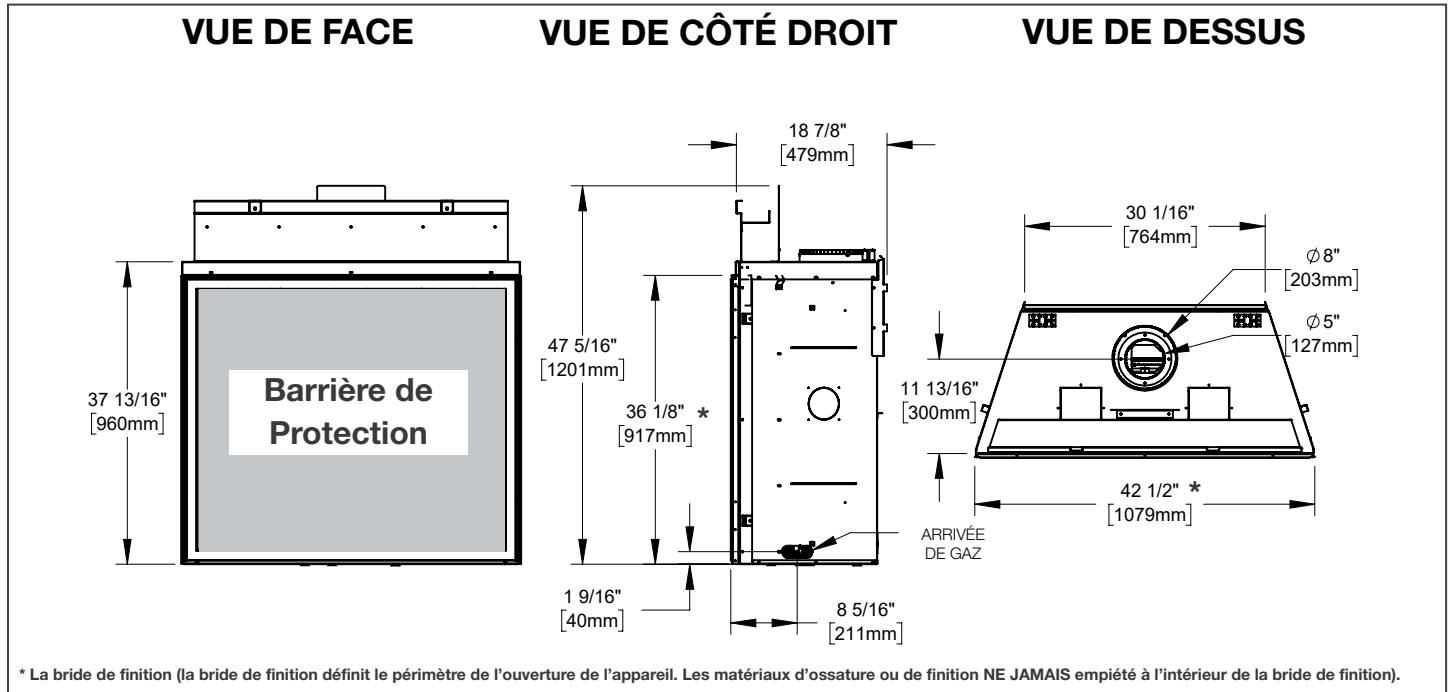


W415-4126 / 12.02.22

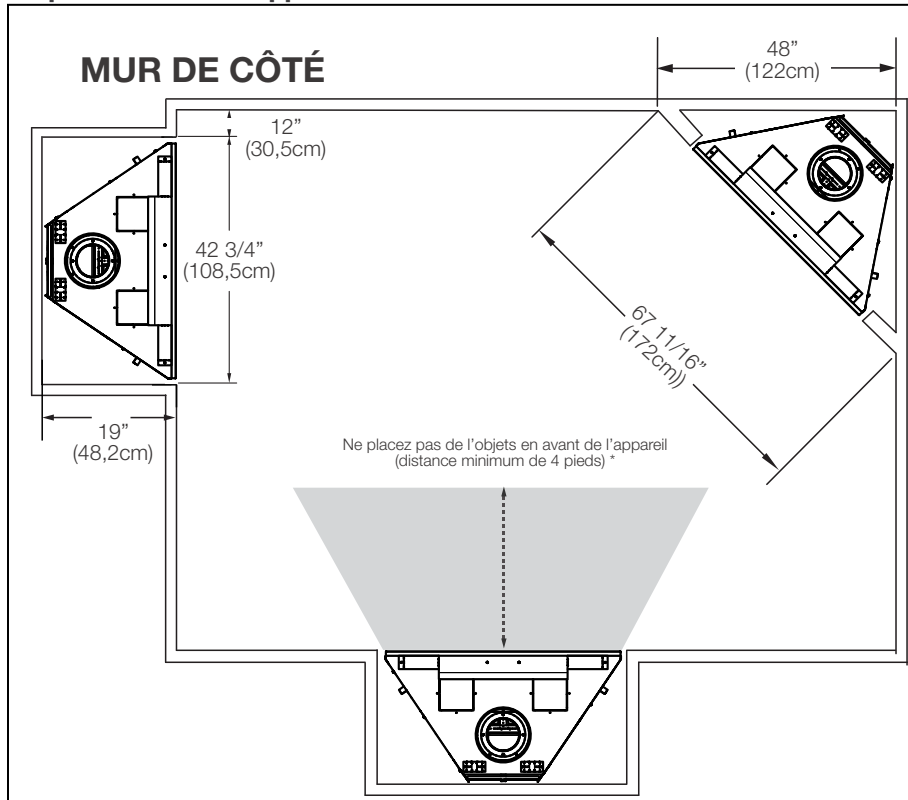
Spécifications

Modèle	BTU	Largeur		Hauteur		Profondeur		Taille de Verre
		Réel	Ossature	Réel	Ossature	Réel	Ossature	
AX42NTE-1	38 000	42 1/2	42 3/4	45 7/16	46 5/8	18 7/8	19	28 11/16 x 37 5/16
AX42PTE-1	36 500							

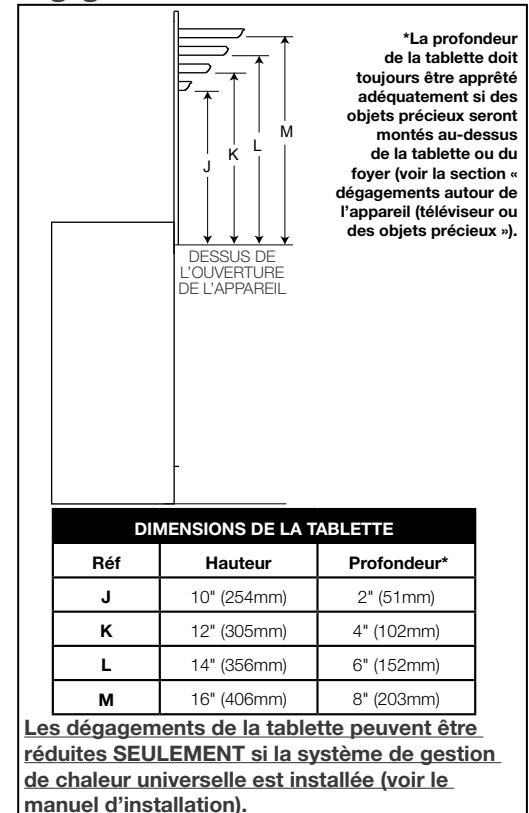
Dimensions



Emplacement de l'Appareil



Dégagements Combustible de la Tablette

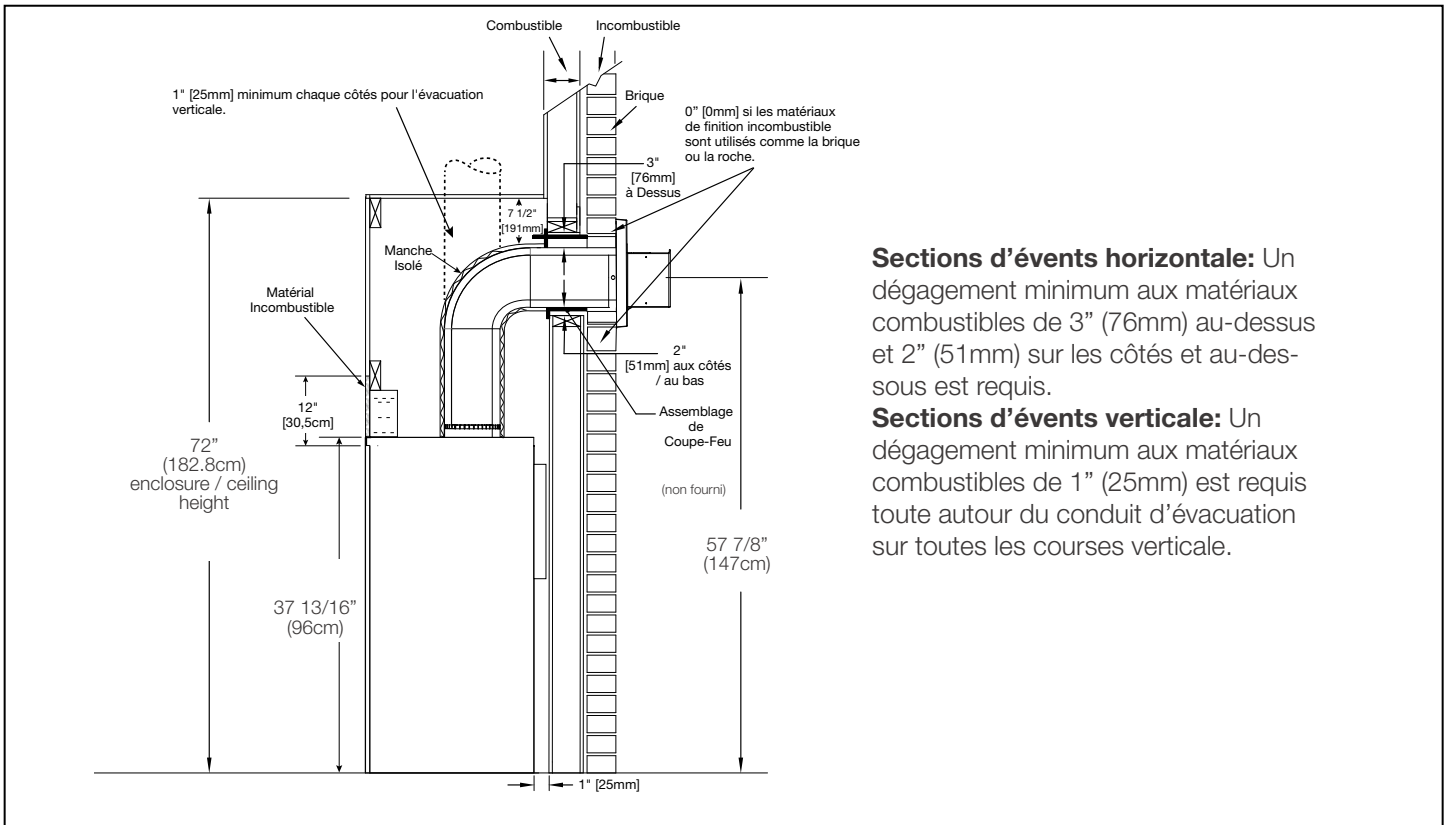


FOYER À GAZ VENTILÉ DIRECTE ALTITUDE^{MD} X 42-1



L'information du produit fourni n'est pas complet et est sujet de changer sans préavis. Consultez le manuel d'installation pour information d'installation actuel.

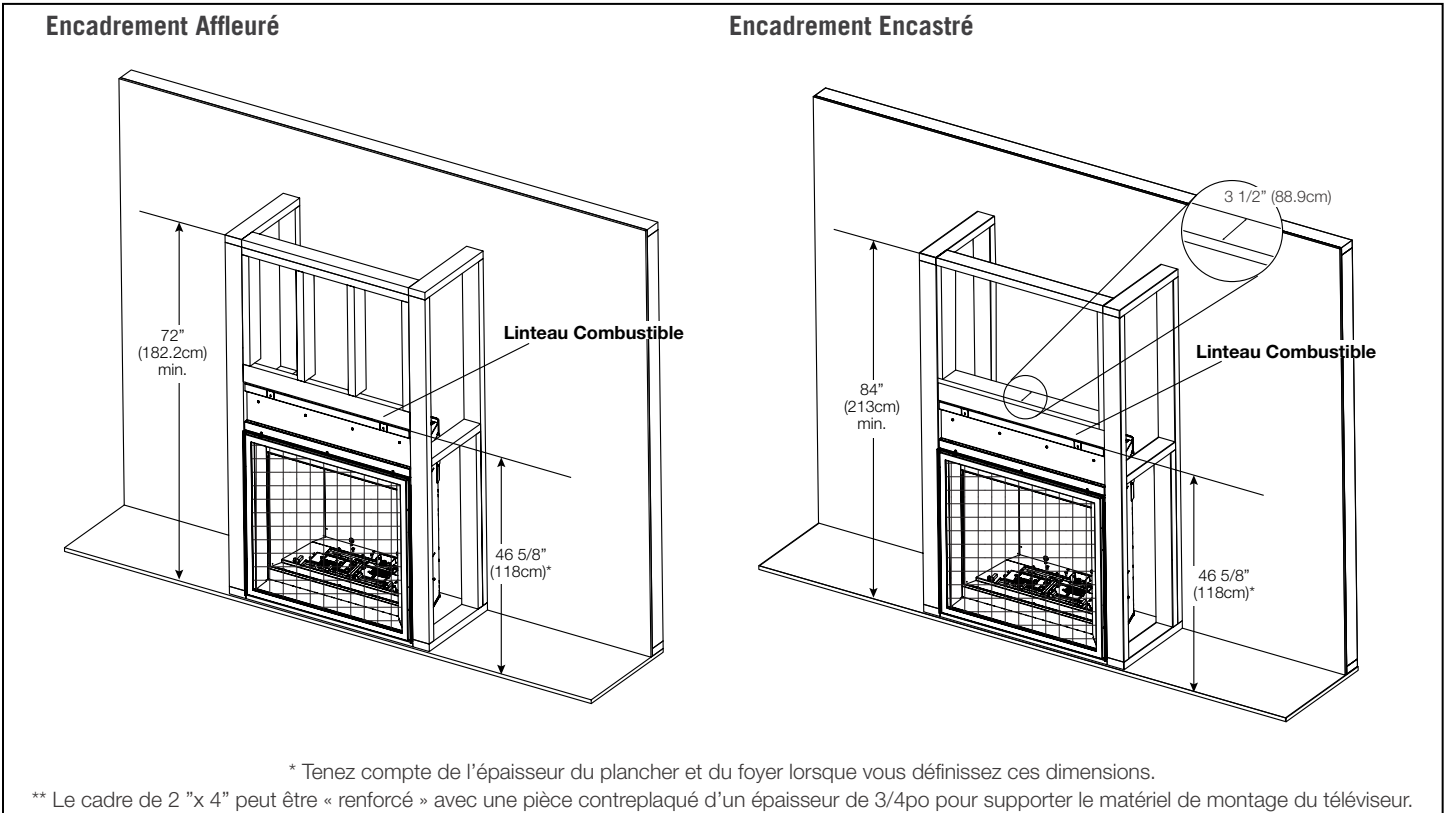
Pénétration de Mur



Sections d'évents horizontale: Un dégagement minimum aux matériaux combustibles de 3" (76mm) au-dessus et 2" (51mm) sur les côtés et au-dessous est requis.

Sections d'évents verticale: Un dégagement minimum aux matériaux combustibles de 1" (25mm) est requis toute autour du conduit d'évacuation sur toutes les courses verticale.

Encadrement Fini Affleuré et Encastré



* Tenez compte de l'épaisseur du plancher et du foyer lorsque vous définissez ces dimensions.

** Le cadre de 2" x 4" peut être « renforcé » avec une pièce contreplaqué d'un épaisseur de 3/4po pour supporter le matériel de montage du téléviseur.

W415-4126 / 12.02.22